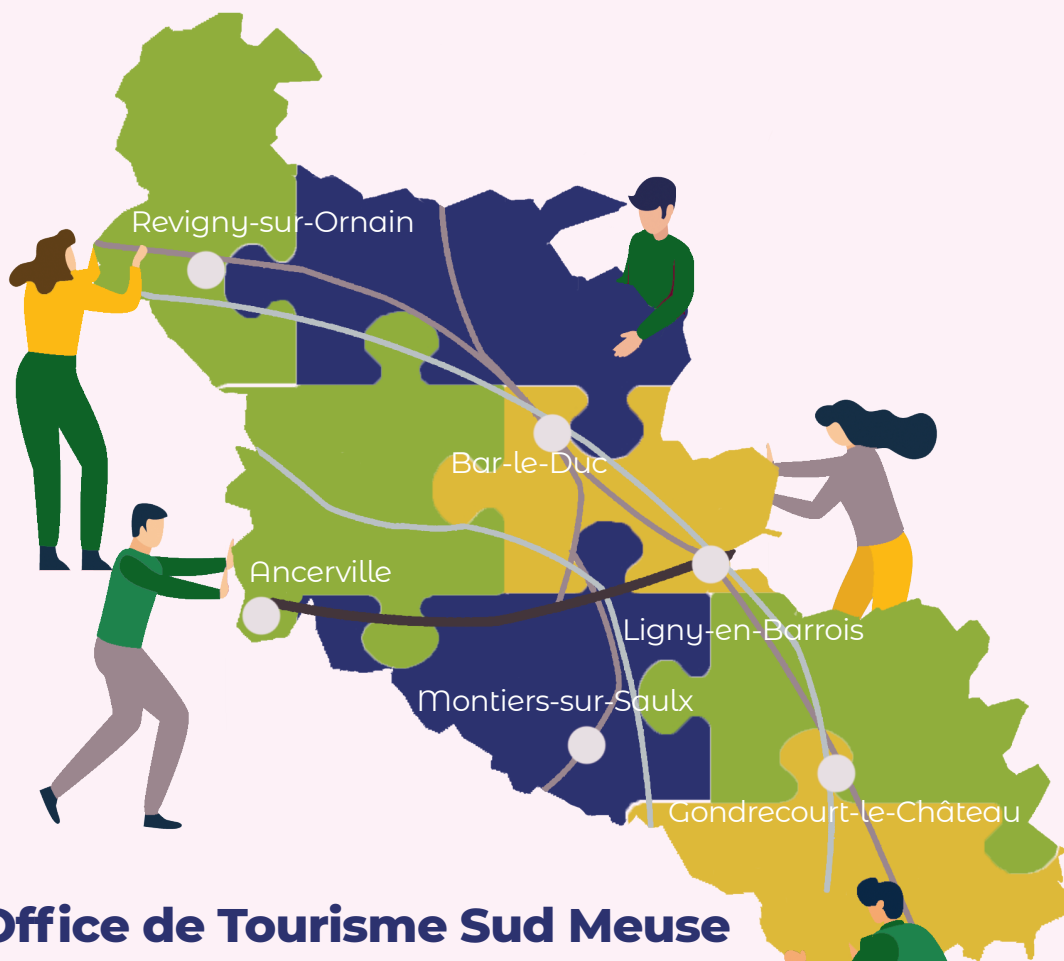




TOURISME
SUD MEUSE

Guide du Partenariat


2025




Office de Tourisme Sud Meuse

7, rue Jeanne d'Arc
55000 Bar-le-Duc

 **Christine DEMATOS**

 03 29 79 26 79

 reseaux@tourisme-barleduc.fr



www.tourisme-barleduc-sudmeuse.fr

Les missions de l'Office de Tourisme



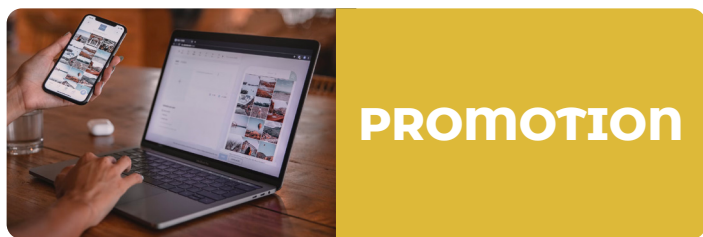
RÉSEAUX

171 adhérents

- Hébergements : 36
- Restaurants : 16
- Sites touristiques : 10
- Loisirs actifs : 7
- Produits du terroir / artisanat : 12
- Commerces / entreprises : 45
- Associations : 15
- Bénévoles : 30

👤 Christine DEMATOS

@ reseaux@tourisme-barleduc.fr



PROMOTION

Éditions 2024

NOUVEAUTÉ 2024

CARTE LOISIRS ACTIFS & DÉCOUVERTE
10 000 ex.
5 000 ex.

CARNET PRATIQUE 2024-2025
8 000 ex.
1 700 ex.

Brochure Activités

B.A.B.A
Édition été : 11 000 ex.
Édition hiver : 5 000 ex.

BAR-LE-DUC
6 000 ex.

LIQUV-EN-BARROIS
2 000 ex.

Outils numériques

📍 www.tourisme-barleducsmearneuse.fr
14 158 visites

📘 Page Facebook : 3 400 abonnés

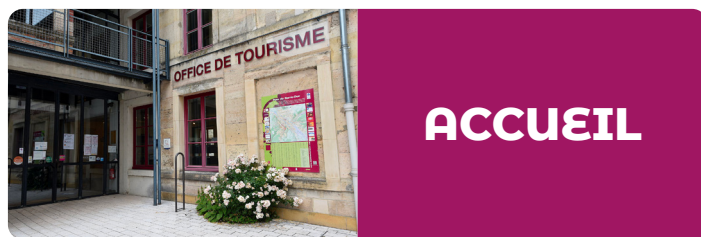
✉ Newsletter : 870 abonnés

👤 Christelle PASSERA

@ promotion@tourisme-barleduc.fr

NOUVEAUTÉ 2024
Création d'un compte
LinkedIn
226 abonnés

Base de données régionale qui recense l'offre touristique (hébergements, restaurants, sites touristiques, producteurs locaux, commerces, manifestations, etc...)



ACCUEIL

- 13 462 personnes accueillies sur les 3 points d'accueil :

- Office de Tourisme
- Église Saint-Etienne
- Bureau d'Information Touristique

- 2 032 contacts téléphoniques

- 836 téléchargements de brochures depuis le site internet + 485 consultations en ligne

- Boutique : près de 150 références produits (produits locaux, souvenirs, librairie)

- Billetterie : spectacles et activités sur l'ensemble du territoire

@ accueil@tourisme-barleduc.fr



ADMINISTRATIF & COMPTABILITÉ

Aide au suivi des documents administratifs
Assistance de direction
Coordination de la marque Destination d'Excellence

📍 Stéphanie MARTIGNON
@administration@tourisme-barleeduc.fr



INGÉNIERIE & LOISIRS ACTIFS

31 boucles

375 km de rando
pédestre balisées

8 000

consultations
sur 

6 boucles

140 km de rando
VTT balisées

4 200 participants
pour les Randos
Incontournables

Suivi de l'entretien et de la promotion des **circuits de randonnée pédestre**

Coordination des **Randonnées Incontournables**

Co-pilotage de la **stratégie vélo** avec le Pays Barrois (développement de la V52 et de boucles vélos)

Structuration d'une offre commerciale autour de la randonnée

Accompagnement des collectivités et des associations et expertise sur les projets de développement touristique et de communication

📍 Anicée VIGNOT
@ingenierie@tourisme-barleeduc.fr



RÉCEPTIF

Visites pour individuels / groupes / scolaires

Autorisation de commercialisation

**A T O U T
F R A N C E**

TOP 3 des visites groupes

1. Quartier Renaissance
2. Train touristique **LA SUZANNE**
3. Visite guidée sur mesure

Formules packagées : visites guidées et formules journées

Équipe de 11 guides

Mise en place d'éductours

📍 Pauline LEDRU
@groupes@tourisme-barleeduc.fr



DIRECTION

Gestion des ressources humaines et gestion du budget

Coordination de la stratégie de développement touristique du sud meusien

Développement de la stratégie marketing et communication

Représentation de l'OT et du territoire dans les réseaux institutionnels régionaux et nationaux

📍 Béata FALGER-STRACHOTA
@directionot@tourisme-barleeduc.fr

ADN
Tourisme

AGENCE RÉGIONALE
GRANDEST
DU TOURISME



**VILLES
& PAYS
D'ART &
D'HISTOIRE**


LES PLUS
BEAUX DÉTOURS
DE FRANCE


FÉDÉRATION FRANÇAISE
DES VILLAGES ÉTAPS


Villes et Villages Fleuris
LE LABEL NATIONAL DE LA QUALITÉ DE VIE

4 bonnes raisons d'adhérer à l'Office de Tourisme Sud Meuse

Prestataires touristiques (hébergements, restaurants, site à visiter, activités de loisir, produits du terroir, art, artisanat...), commerces, entreprises, associations : rejoignez le réseau !

1 Mettez votre activité en valeur sur les supports de communication de l'Office de Tourisme (site internet, brochures...)

3 Mettez à disposition nos documentations pour vos clients et soyez visibles dans nos points d'accueil en nous déposant vos flyers, cartes de visite...

2 Échangez et partagez vos idées, vos compétences, au sein d'un réseau d'acteurs du tourisme et de l'économie locale et participez à la réflexion sur le tourisme d'aujourd'hui et de demain.

4 Bénéficiez d'un accompagnement technique si vous avez un projet de développement touristique.

Le mot du Président

Chères adhérentes et chers adhérents,

Le travail en réseau avec le concours des facultés numériques constitue aujourd'hui un impératif pour toute activité qui cherche à se développer.

Une nouvelle directrice a rejoint l'Office de Tourisme en début d'année avec mission d'améliorer les contacts et les relations locales, ouvrant des champs nouveaux pour attirer des visiteurs sur notre territoire.

L'année 2024 a été riche en événements, mais aussi en préparation, avec la participation active des trois intercommunalités, soit 100 communes, qui agissent sur le Pays Barrois.

Plusieurs sites d'accueil voient leurs perspectives changer, à Revigny, à Ecurey, à Jean d'heurs, à Bar-le-Duc, à Ligny en Barrois, ce qui devrait intensifier les offres.

Par ailleurs, la préparation des dispositifs attachés à l'usage du vélo s'est poursuivie, notamment en ce qui concerne la Voie Verte V52 qui parcourt une grande partie du Sud Meusien le long du canal et les boucles qui s'y rattachent.

Le nombre de visiteurs a augmenté et c'est un premier résultat des efforts réalisés. Il y a encore beaucoup à faire, mais il appartient à tous de contribuer à la recherche de nouveaux clients et au maintien sur place de ceux qui nous visitent, par la qualité de l'accueil et la description positive de nos possibilités, car ce sont les habitants et les commerçants eux-mêmes qui sont les meilleurs ambassadeurs du territoire.

L'Office de Tourisme est le moyen de favoriser la vitalité de demain, vous en êtes les acteurs et votre contribution est primordiale.

Alain HAUET, président de l'Office de Tourisme

Office de Tourisme

7, rue Jeanne d'Arc
55000 Bar-le-Duc

☎ 03 29 79 11 13

@ accueil@tourisme-barleduc.fr

Bureau d'Information Touristique

7, rue de l'Asile
55500 Ligny-en-Barrois

Ouvert en saison

☎ 03 29 78 06 15

@ bureau-info@tourisme-barleduc.fr

